

LABONORD

Transformez vos matériaux en références concrètes pour la rénovation de demain.
Votre expertise durable vue par plus de **55.000 personnes**.

Un chantier réel

Une maison bruxelloise

Une diffusion multimédia nationale

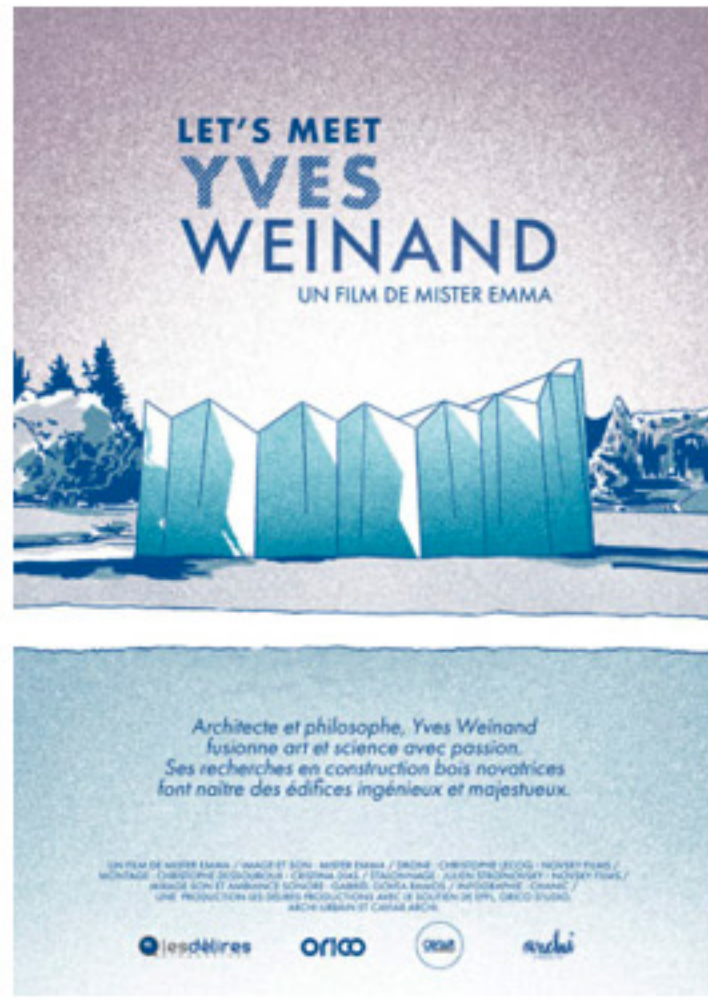
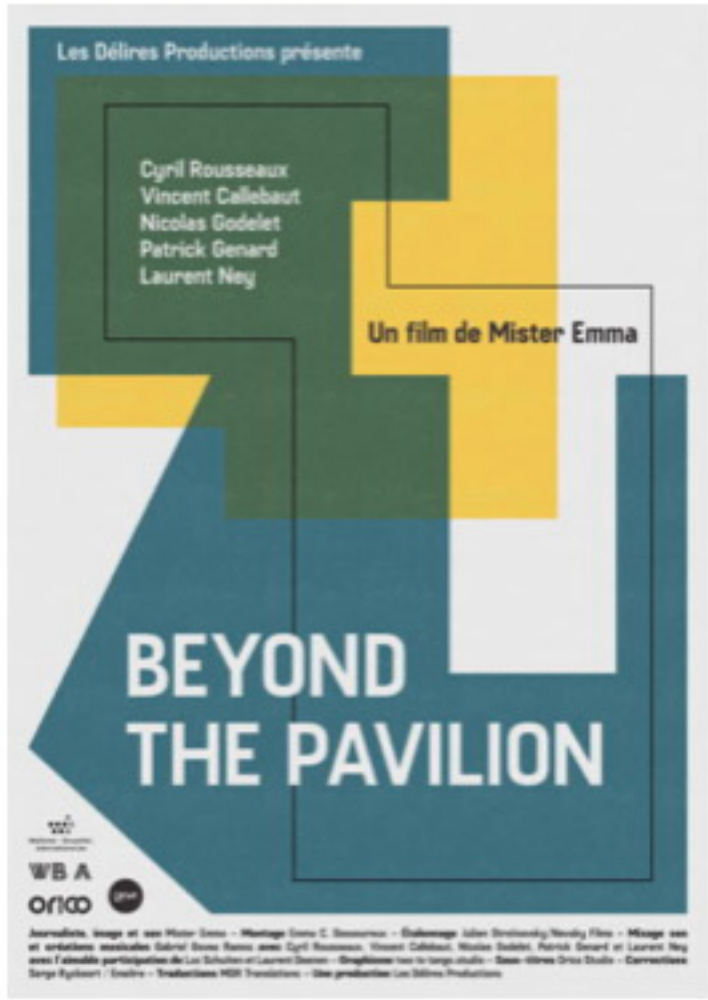
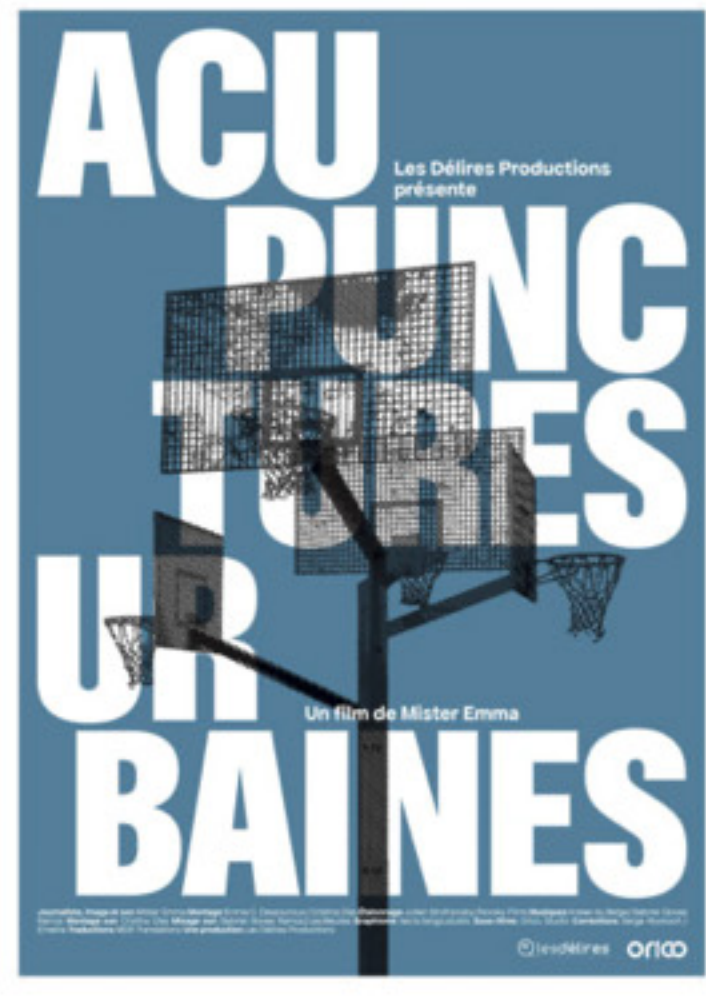
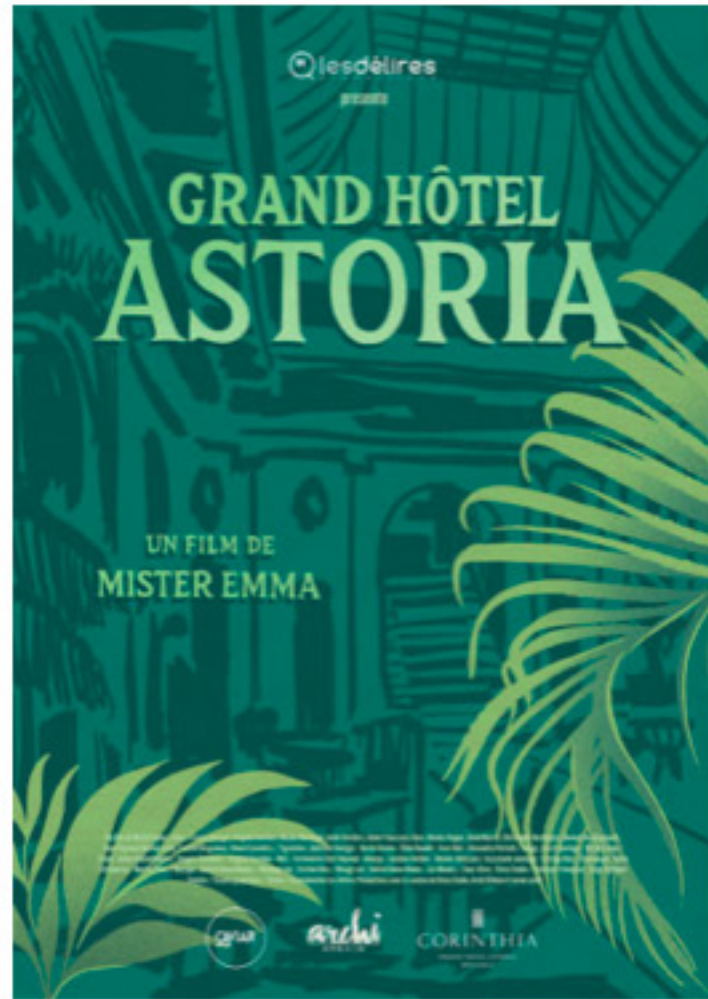
Le Labonord

est une plateforme d'échanges,
de savoirs et de mise en action,
où la durabilité cesse d'être une
idée et devient une pratique
concrète — visible, partagée et
reproductible.



Le LaboNord est un laboratoire vivant de la rénovation durable, imaginé et porté par Archi Urbain pour répondre à l'un des défis majeurs du logement aujourd'hui : comment rendre les bâtiments existants plus sains, durables et accessibles à tous.

- À partir d'une maison bruxelloise typique du quartier Nord de Saint-Josse-ten-Noode, classée PEB G — symbole des passoires énergétiques — le projet devient un chantier pilote, un terrain d'exploration pour comprendre toutes les étapes de la rénovation : du diagnostic aux matériaux, des métiers impliqués aux collaborations entre producteurs, architectes, institutions et acteurs de terrain.
- Plutôt que de proposer des solutions idéales et théoriques, le LaboNord documente le processus réel, en s'attachant à identifier les freins, à valoriser les bonnes pratiques et à mettre en lumière les acteurs qui innovent dans la construction durable.



ARCHI URBAIN by Mister Emma

est un écosystème dédié à la promotion des pratiques d'architecture de qualité.

Lancé en 2006, Archi Urbain est d'abord une émission d'architecture et d'urbanisme diffusée sur BX1. Très vite, un site Internet a été créé pour compléter ce dispositif en archivant toutes les émissions via un hébergement sur YouTube.

Aujourd'hui, archiurbain.be s'est transformé en une véritable plateforme d'information, permettant à tout un chacun de découvrir des contenus variés liés au monde immobilier.

Au fil du temps, Les Délires Productions – société de production audiovisuelle bruxelloise – et le journaliste-réalisateur Mister Emma ont élargi leur champ d'action. En 2014, ils ont lancé caviar.archi, une plateforme dédiée à la diffusion de capsules vidéo sur l'architecture. En 2017, ils ont franchi un nouveau cap avec la production et la réalisation de longs métrages documentaires, rencontrant un succès notable. Ces films ont été projetés dans des festivals internationaux, lors de salons immobiliers, ou au sein des facultés d'architecture à travers le monde.

Ainsi, Archi Urbain a acquis une solide réputation. Initialement conçu comme une simple émission d'architecture, il est aujourd'hui un véritable réseau de diffusion multimédia. Son contenu est diffusé sur la télévision, sur le web, sur grands écrans, et lors d'événements en direct tels que des colloques, des conférences, ou des débats.



Audiences et impact

L'audience quotidienne de BX1 en région bruxelloise atteint environ 120 000 personnes, avec 16.000 spectateur·rices supplémentaires dans le Brabant. Par ailleurs, 18 % de la population bruxelloise regarde les programmes de BX1 au moins une fois par semaine.

En 2025, l'archivage des émissions sur YouTube et archiurbain.be a généré 52 000 visionnages supplémentaires. Le profil des internautes est majoritairement masculin (75 %), belge (55 %), et âgé de 25 à 44 ans (70 %). En complément, 7.500 vues ont été enregistrées sur Vimeo, dont 65 % des internautes sont issus de Bruxelles et 20 % de Wallonie.

Les sites archiurbain.be et caviar.archi accueillent une moyenne de 70.000 visiteurs par mois. En parallèle, Archi Urbain et caviar.archi renforcent leur présence sur les réseaux sociaux (LinkedIn, Instagram) avec une communauté de 5.000 membres, tout en maintenant une newsletter hebdomadaire diffusée à 1.400 professionnels.

Le Labonord est aussi un programme pédagogique

En effet, depuis 2024, le LaboNord accueille des étudiant·es du cours « Architecture, Écologie, Durabilité » de la faculté d'architecture La Cambre - Horta de l'ULB. Ils réfléchissent à la rénovation du bâtiment en rapport avec le programme Renolab B de la Région Bruxelles-Capitale.

En avril 2025, à l'occasion de la Semaine de l'Innovation Pédagogique, le LaboNord a été le terrain d'expérimentation sur le béton de plâtre et le récupérazzo en collaboration avec la faculté d'architecture de l'ULB, le collectif Alter, Natura Mater et L'Alchimie des Matières.

Le projet

Une maison bruxelloise de style néoclassique, inscrite à l'inventaire du patrimoine de la Région Bruxelles-Capitale, comprenant une cave + 3 niveaux (rez, +1, +2) + un grenier aménageable. Chaque niveau est composé de 2 pièces en enfilade : une pièce avant généreuse et lumineuse et une pièce arrière plus petite, donnant sur un intérieur d'îlot verdurisé.

La volonté des maîtres d'ouvrage est de garder le rez-de-chaussée en un espace commun, de transformer le premier étage en un appartement une chambre et de créer un duplex inversé au second étage + grenier.

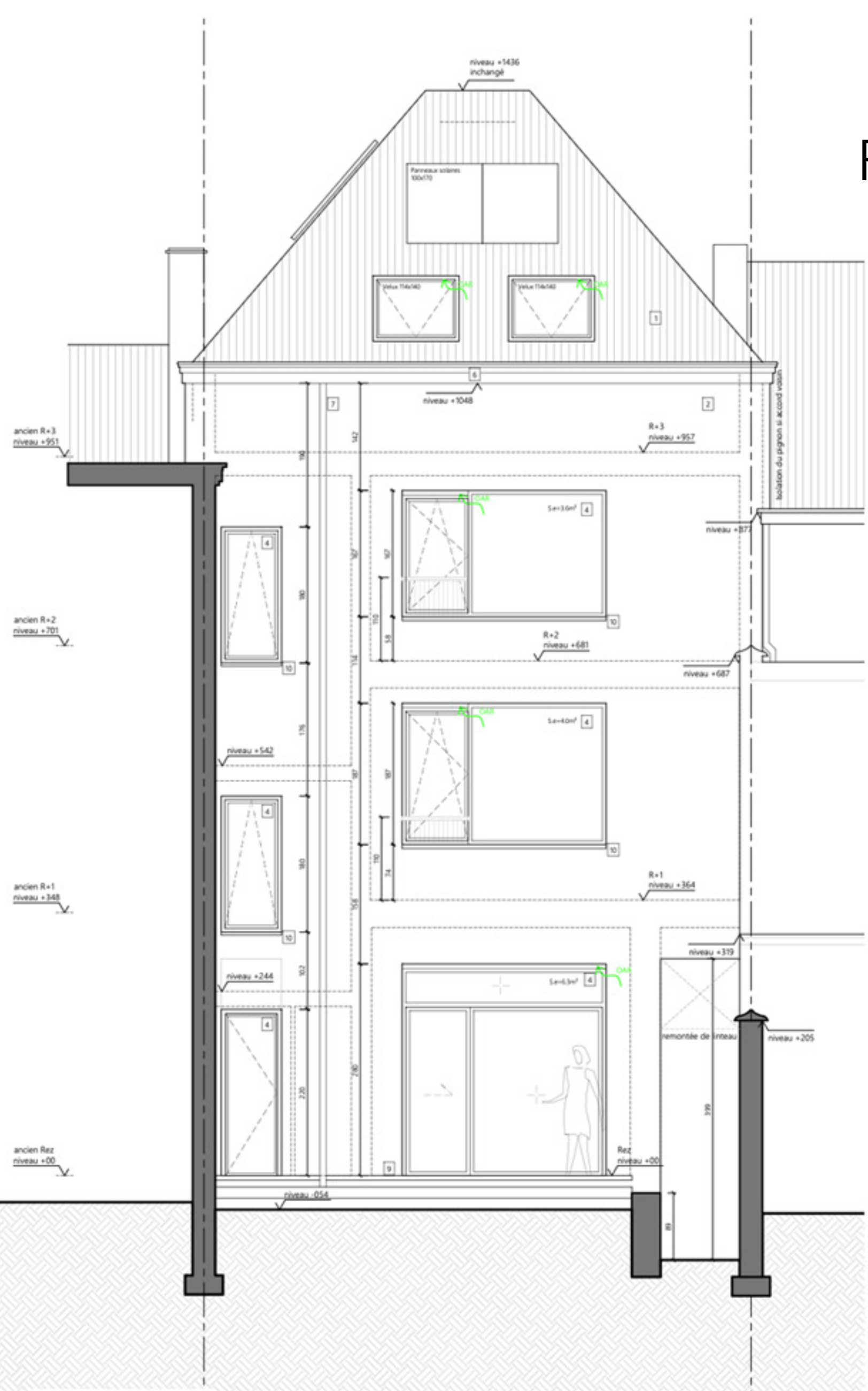
La toiture à 4 pentes présente une charpente en bois très présente dans l'espace grenier.

À l'arrière, trois annexes avaient été construites sur la parcelle, le projet a fait disparaître l'ensemble de ces constructions afin de ramener une perméabilité des sols et de joindre cet espace avec le jardin du voisin et ainsi créer un véritable poumon vert dans quartier densément construit.

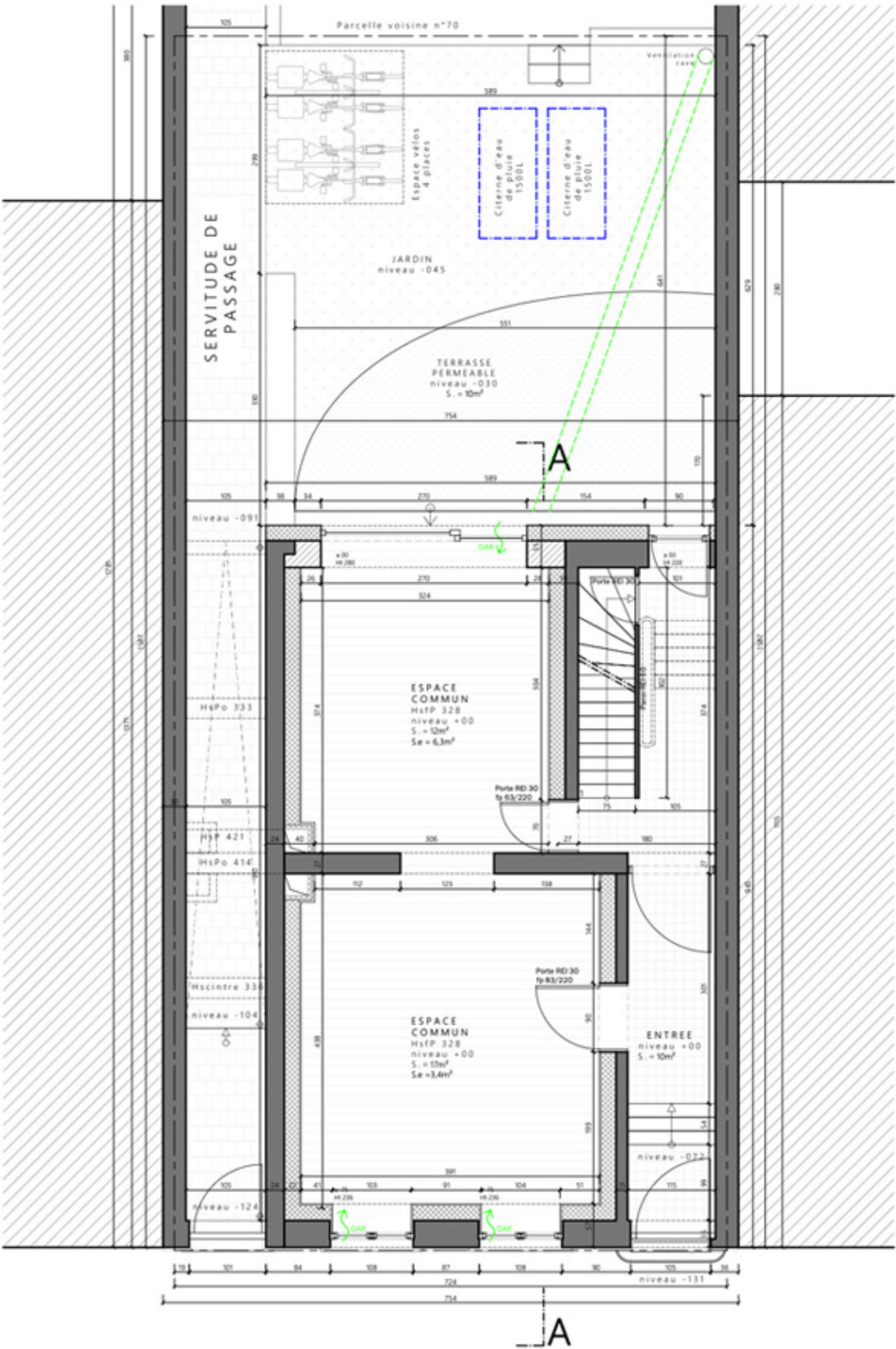
Front elevation



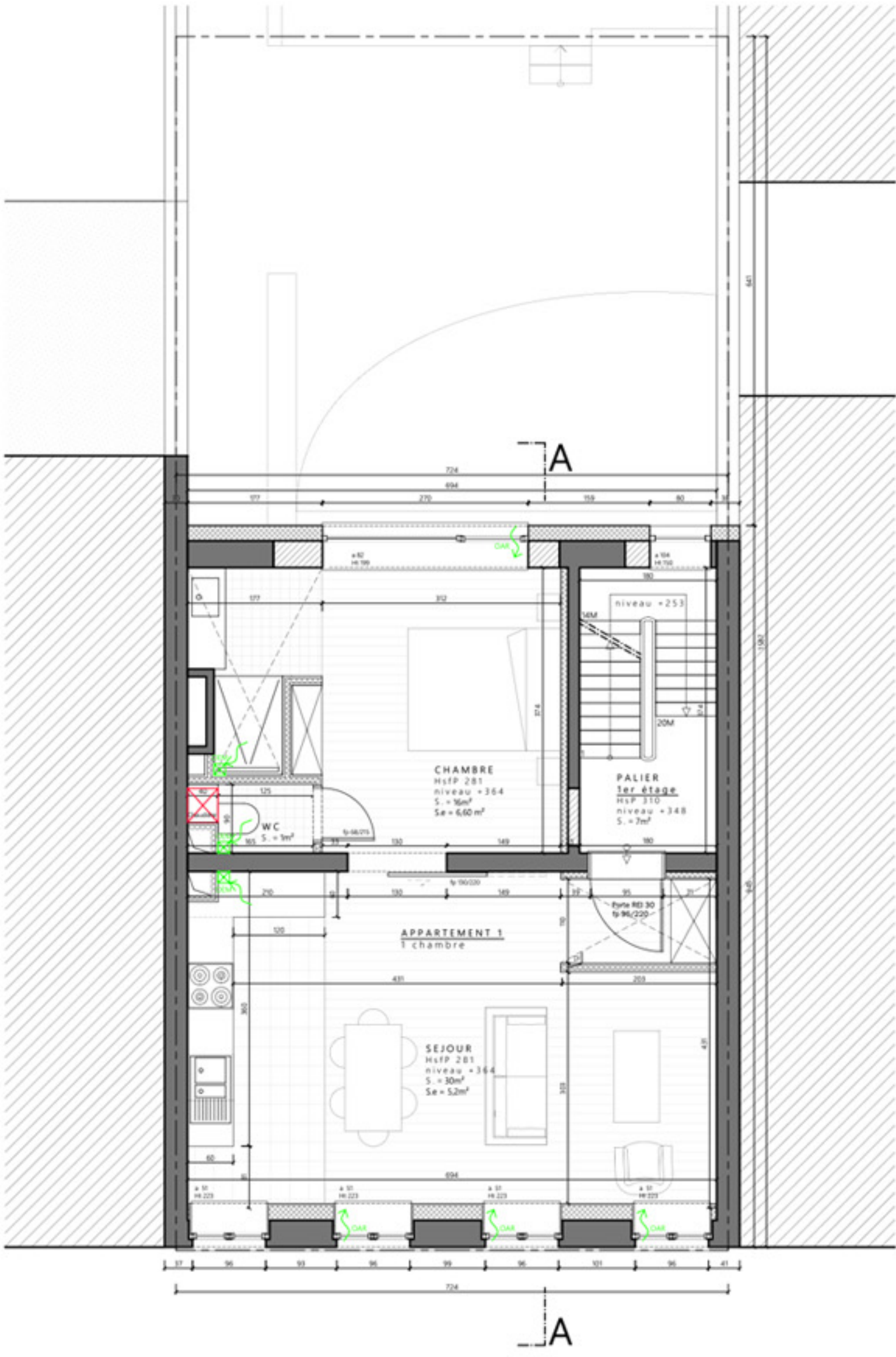
Rear façade



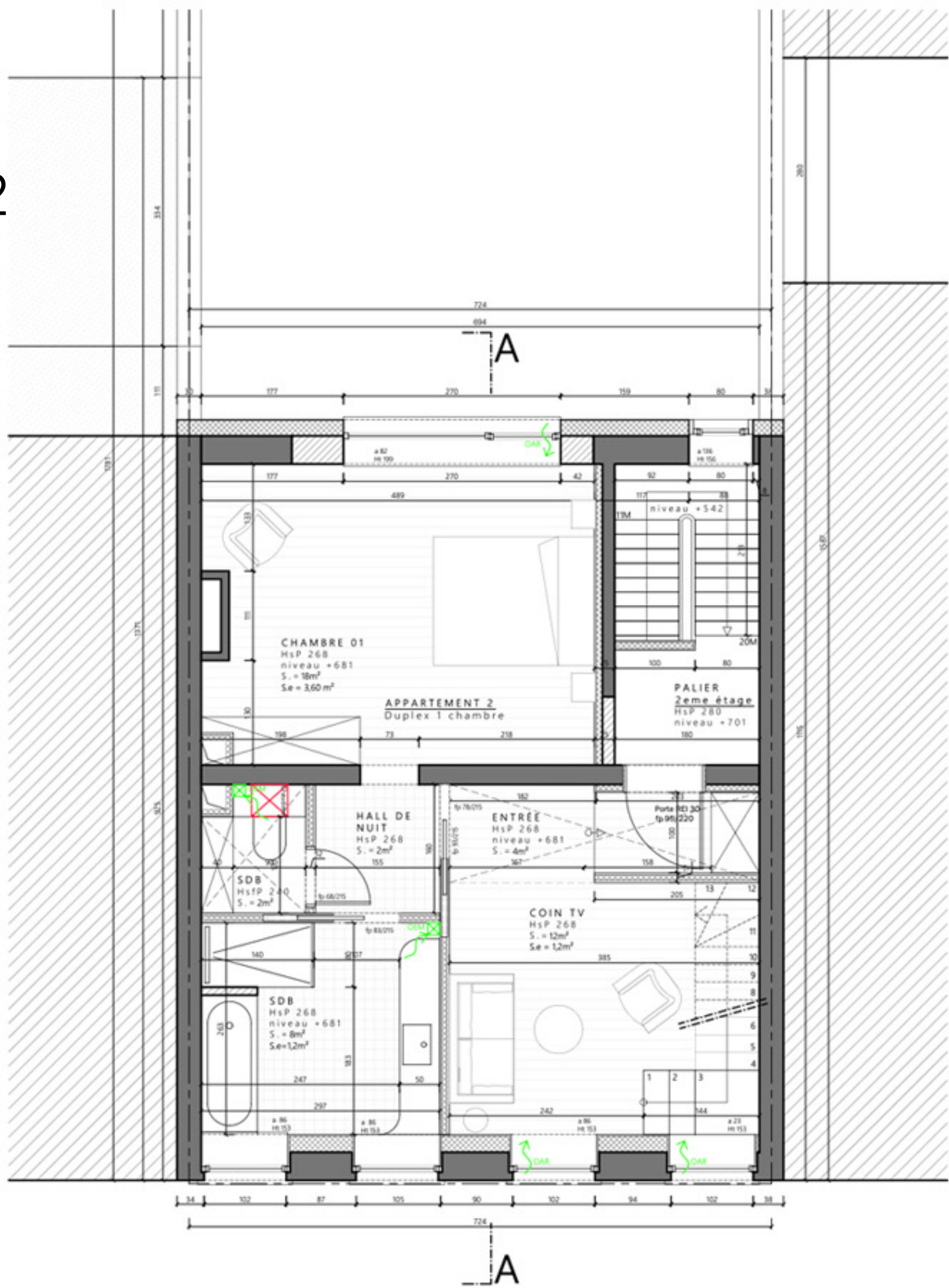
Level +0



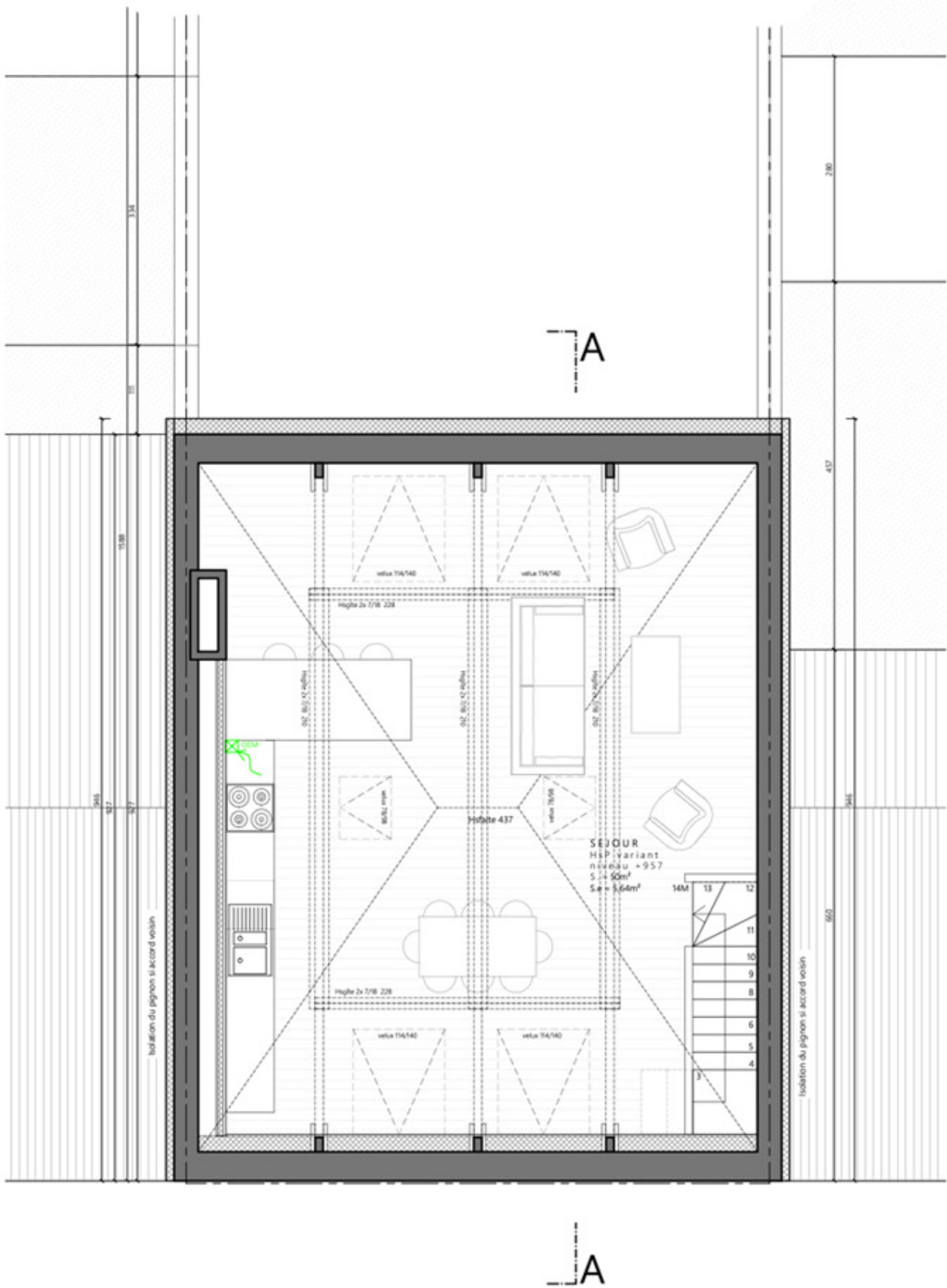
Level +1



Level +2



Level +3



Prenez part à ce programme multi-média
en apportant votre expertise au LaboNord.



Pourquoi devenir partenaire ?

En rejoignant le LaboNord, vous bénéficiez :

- D'une visibilité qualifiée auprès de professionnels, décideurs et futurs prescripteurs
- D'une mise en situation de vos produits et solutions
- D'un positionnement clair comme acteur engagé de la rénovation durable
- D'un contenu audiovisuel valorisant et pérenne
- D'une présence sur nos plateformes média et événementielles

Ce que nous attendons de vous

Selon l'entreprise partenaire, nous recherchons :

- une expertise sur des pratiques liées à la durabilité,
- les matériaux nécessaires au chantier mettant en œuvre votre produit,
- la coordination de chantiers participatifs ou de formation.

Mise en valeur de votre expertise

Concrètement, votre participation prend la forme de :

- Un chantier pilote documenté

Vos matériaux et solutions sont intégrés dans la rénovation d'une maison bruxelloise réelle.

- Un reportage dédié

Vous expliquez votre produit, ses usages et ses bénéfices dans une émission Archi Urbain.

- Un portrait d'entreprise

Tourné dans vos locaux ou sur site, valorisant votre démarche et vos équipes.

- Des contenus pédagogiques

Tutoriels, interviews, capsules « métier », diffusés en ligne.

Ce que vous recevez...

En échange de votre engagement, vous recevez :

- Une vidéo reportage diffusée sur Archi Urbain
- Un portrait d'entreprise valorisant votre savoir-faire
- Une visibilité sur nos réseaux et newsletters professionnelles
- Une association durable à un projet de référence en rénovation responsable
- Des contenus réutilisables dans votre communication

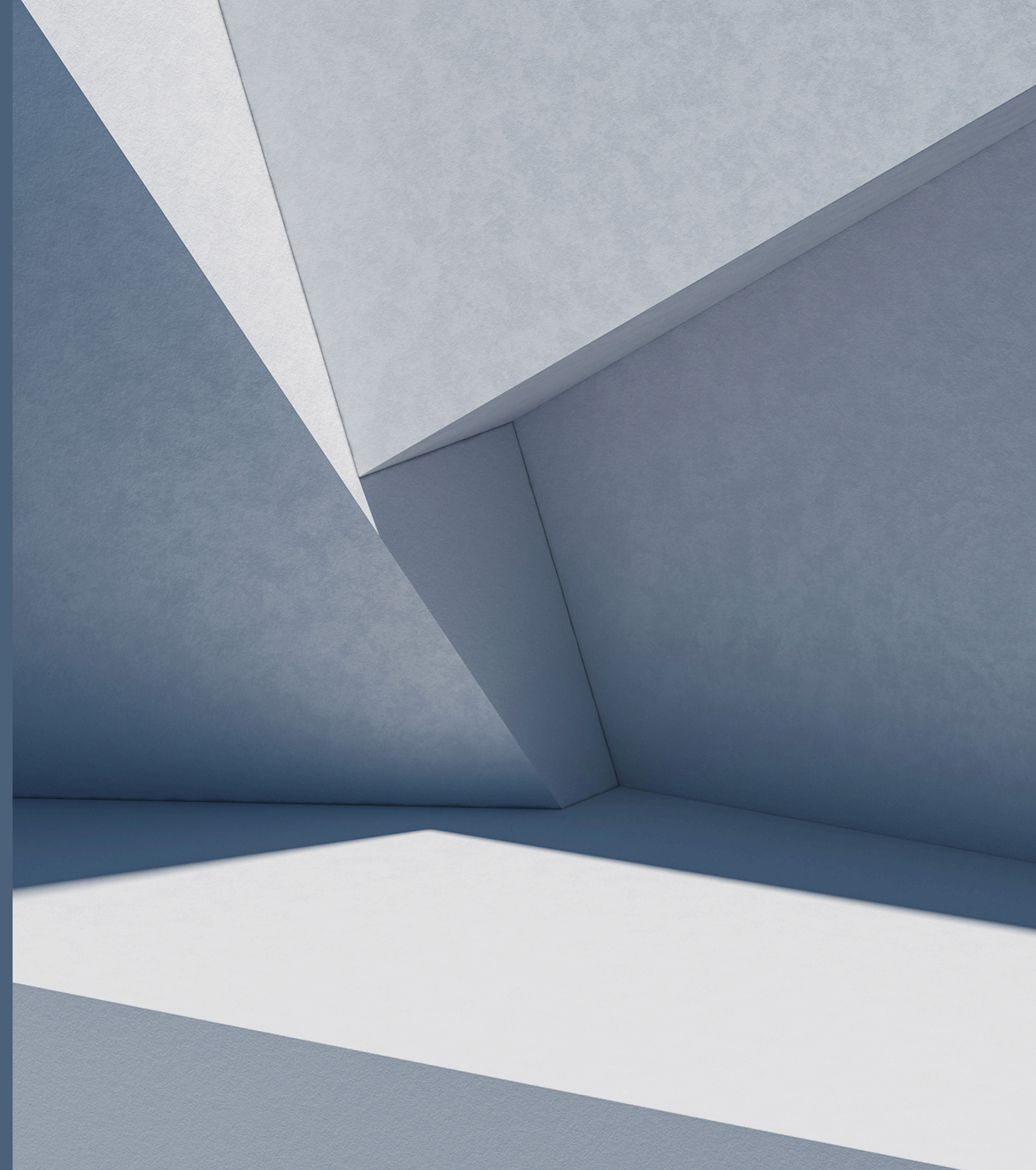
Rejoignez le LaboNord

Vous souhaitez :

- Montrer vos solutions en conditions réelles
- Toucher une audience qualifiée
- Participer à un projet exemplaire
- Renforcer votre crédibilité
environnementale

Alors rejoignez le laboratoire vivant de la
rénovation durable.

Emma C. Dessouroux
0477855117
emma@lesdelires.be



Ils font déjà partie du LaboNord

De nombreux architectes, ingénieurs·es, expert·es, chercheur·ses... ont répondu directement présent.

- A2M
- L'alchimie des matières
- Alexandru Patrichi
- Arcanne
- Arnaud Naômé, (LOCI + Union Wallonne des Architectes)
- Barthélemy de Callatay (Coliseum)
- Benoît Lemmens (450ppm)
- Bruxelles Environnement
- Cédric Evrard (Prototype)
- Cédric Lobbé (BESP)
- Collectif Alter
- Daniel de Vroey
- Frédéric Oleksandrow (EWA engineering)
- Homegrade
- Jean Garcin
- Joël Sels (Velux)
- Julien Kessler (UP ! architects)
- Laurent Schiltz (EmBuild)
- Marc Wertz
- Morgane Stok (BPI Real Estate)
- Natura Mater
- Étienne Lambilliotte (ELS)
- Ecobuild
- La Cambre - Horta / ULB
- Ligne Bois
- Samuel Dubois (Buildwise)
- Sandra Gottcheiner
- Séverine Roman (Enesta)
- Stéphanie Cornet (Savvy Interior Design)
- Steven Beckers (BoPro)
- Steven Ware (ArtBuild)
- Victor Kisielewicz (BatiTerre)
- Vincent Heymans (Ville de Bruxelles)
-